



LAPULAPU CEBU  
INTERNATIONAL  
COLLEGE

o o o o

**LCIC**  
**LANGUAGE**  
**CENTER**

**단기연수 프로그램**  
**2025년 겨울방학**  
**(4주)**

# Lapulapu Cebu International College

<b>지 역</b>	필리핀 세부 (Cebu, Philippines)
<b>연수 기간</b>	<b>4주 (1차) : 2026년 1월 5일 (월) ~ 2026년 1월 30일 (금)</b> <b>4주 (2차) : 2026년 2월 2일 (월) ~ 2026년 2월 27일 (금)</b>
<b>교육 장소</b>	Lapulapu Cebu International College 본교 캠퍼스
<b>기관 특징</b>	<ol style="list-style-type: none"> <li>1. 개설학부: 외국어학부(일본어, 영어, 한국어), 관광학과, 물리치료학과, 토목공학과</li> <li>2. 재학생수: 약1,600여명</li> <li>3. 오직 대학생만 입학 가능한 부설어학센터 직영 운영</li> <li>4. 대학생 전문 영어연수 프로그램 'ONE EFL' - 영어노출 환경 극대화</li> <li>5. 강사진 전원 석사학위 이상 보유</li> <li>6. 호주 맥쿼리대학교 EFL 교수님의 커리큘럼 및 주기적인 강사교육</li> <li>7. 각 카테고리별 개설된 과목중에 학생이 수업 선택 가능</li> <li>8. 필리핀 현지대학생과 1:1 버디프로그램 운영</li> </ol>
<b>숙 소</b>	유학생 전원 <b>1인실</b> 기숙사 사용_(침대,책상,옷장,에어컨,냉장고 등 구비) 1개 유닛당 최대10명 생활_필리핀,한국,일본,대만 등 국적별 혼합
<b>식 사</b>	전일정 1일3식 식사제공 (일식, 한식 등 인터내셔널 메뉴)
<b>교 통</b>	기숙사↔강의동 도보1분 거리 (일체형 캠퍼스)
<b>이수 시간</b>	4주과정 기준 128교시~160교시
<b>프로그램 세부내용</b>	<ol style="list-style-type: none"> <li>1.월~금 평일 정규수업 4과목~5과목 수강 (과목당 주당 8교시)</li> <li>2.필리핀 학생 1:1 버디프로그램 매일 2시간 참여</li> <li>3.액티비티 1회~2회 (세부시투어, 아일랜드 호핑투어) - 비용일부무료, 일부유료</li> <li>4.기업탐방 1회~2회</li> <li>5.팀프로젝트 - Marshmallow Challenge (팀빌딩 활동)</li> <li>6.특강 - 글로벌 인재로 성장하는 방법</li> <li>7.봉사활동 프로그램 - 선택</li> </ol>
<b>항 공</b>	인천공항/김해공항 ↔ 세부국제공항 직항 운항편 다수

# Lapulapu Cebu International College

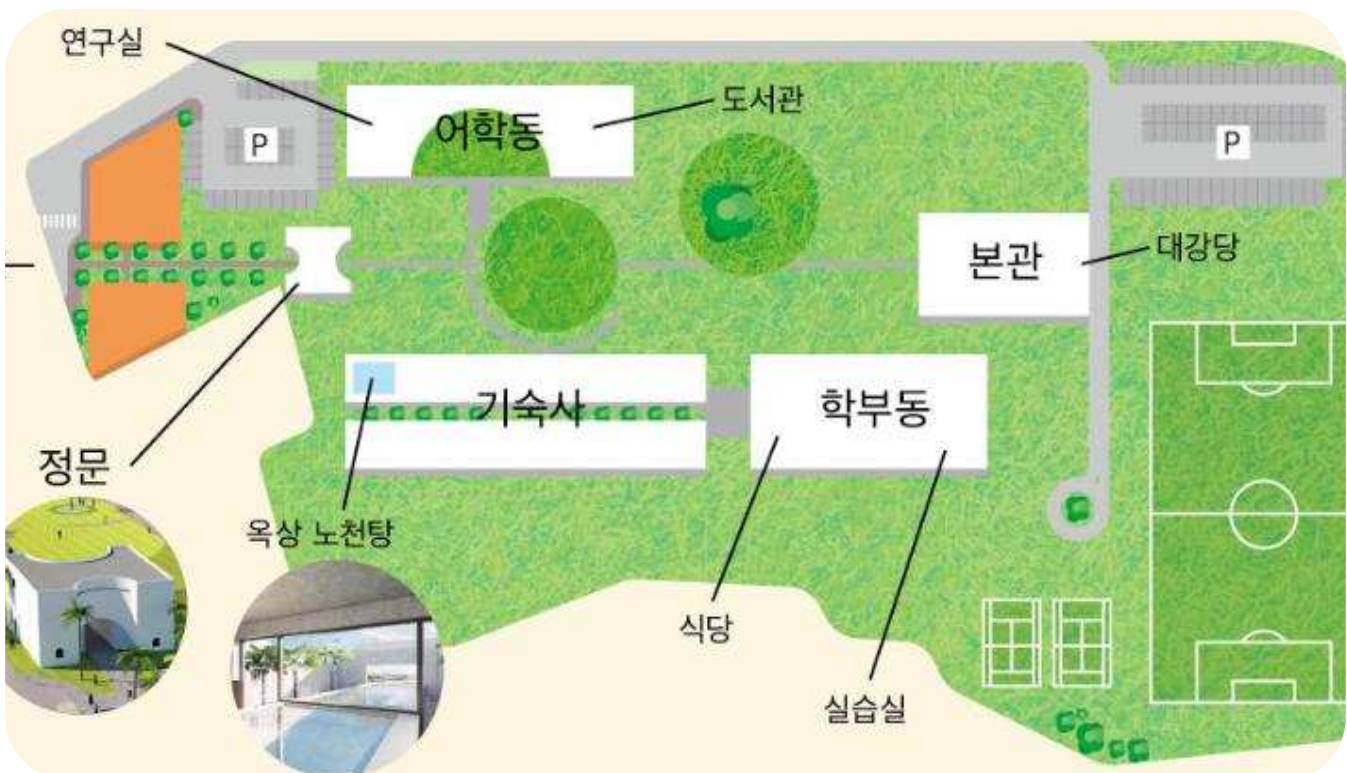
**안전관리** 총2회 오리엔테이션 (출국전 1회, 현지도착 후 1회)  
 한국인 전담 관리자 배정 (현지생활 안전관리 총괄)  
 교내 다수 경비원 및 기숙사 사감 24시간 상주하며 순찰, CCTV 다수 설치  
 외부인 절대 출입불가 안전한 캠퍼스

**질병관리** 교내 클리닉 간호사 1차 진료 후 한국인 의사 진료  
 필요시 대학병원 진료 안내  
 주1회 내과 의사, 치과 의사 학교 왕진

**참가자격** 만18세 이상 성인 남녀 대학생 및 대학원생

**참가학생 기본제공사항** 입학금, 수업료, 기숙사비, 식비(1일3식), 무료와이파이  
 SSP발급비, SSP I-card발급비, 비자관련 포함 이민국 비용일체,  
 기숙사청소, ID발급비, 공항픽업/드랍  
 수도세, 시설관리비, 전기세 등 공과금 일체  
 외부활동 프로그램 교통비 등

**불포함사항** 왕복항공료, 해외여행보험료, 개인용돈, 수업교재비(필요시)



# Lapulapu Cebu International College

## 4주 커리큘럼 샘플 (2026년 1월 5일~1월 30일)

Time	MONDAY	TUESDAY	WEDNESDAY	THURSDAY	FRIDAY
8:30-10:00	English Communication Skills	English Communication Skills	English Communication Skills	English Communication Skills	Pronunciation Skills / English for Careers
10:10-11:40	Pronunciation Skills / English for Careers	Filipino Food Culture / TOEIC S&W	Pronunciation Skills / English for Careers	Pronunciation Skills / English for Careers	Filipino Food Culture / TOEIC S&W
11:50-12:40	LUNCH				
12:50-14:20	IELTS / Exam / TOEIC R&L	Effective Speaking	Filipino Food Culture / TOEIC S&W	Effective Speaking	IELTS / Exam / TOEIC R&L
14:30-16:00	Filipino Food Culture / TOEIC S&W	IELTS / Exam / TOEIC R&L	Effective Speaking	IELTS / Exam / TOEIC R&L	Effective Speaking
16:10-17:00	1:1 Buddy	1:1 Buddy	1:1 Buddy	1:1 Buddy	1:1 Buddy
17:10-18:00	1:1 Buddy	1:1 Buddy	1:1 Buddy	1:1 Buddy	1:1 Buddy

<b>English for Career</b>	영어로 이력서, 자기소개서 등을 작성하고, 모의 인터뷰를 연습해보는 등 해외취업에 관련된 내용들을 학습 할 수 있는 과목
<b>Effective Speaking</b>	본인의 의견을 영어로 조리있게 표현할 수 있는 내용들을 학습할 수 있는 과목
<b>SDGs</b>	토론 및 협력활동을 통해 글로벌 이슈에 대한 SDGs(지속가능한 목표개발)목표 및 주제에 부합하는 해결법을 도출하는 과목
<b>버디시스템</b>	필리핀 현지 대학생들과 1대1 매칭 프리토킹, 과제, 복습 등의 활동 가능
<b>교내액티비티</b>	다양한 국적의 학생들과 줌바, 요가, 주짓수 등의 액티비티 프로그램 참여 가능



# LCIC 대학 사진



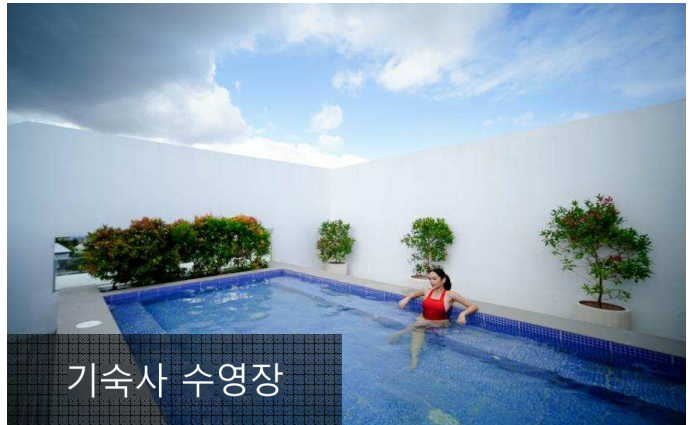
LCIC대학 캠퍼스



LCIC대학 캠퍼스



학생기숙사 라운지



기숙사 수영장



학생기숙사 1인실



학생기숙사 1인실



교내 카페테리아

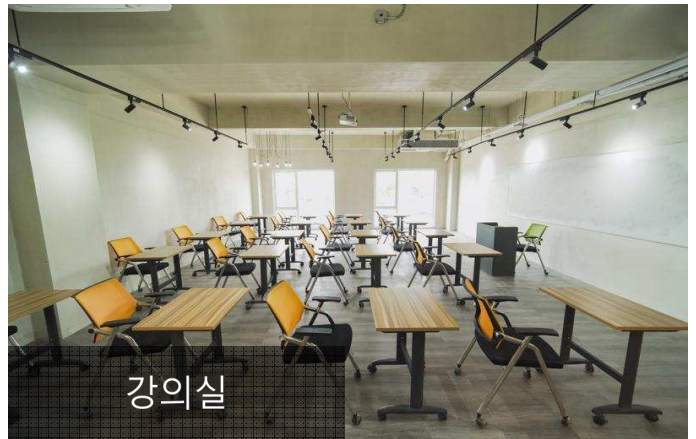


카페테리아 식단 샘플

# LCIC 대학 사진



교내 클리닉



강의실



교내 도서관



교내 도서관 자습실



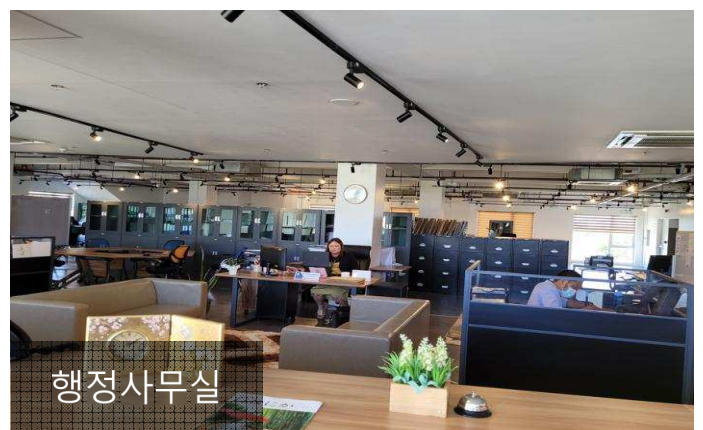
교내 랩 강의실



1:1 버디프로그램



대강당 오리엔테이션



행정사무실

# 프로그램 사진

