

---

# 2026학년도 봄학기 대학원 합격자 안내사항

---



# 앞으로의 절차

1

잔고증명서  
제출

>>

2

등록금  
납부

>>

3

표준입학  
허가서 수령

4

비자  
신청

>>

5

수강  
신청

>>

6

입국 &  
외국인  
등록신청

>>

해외 입국자만 해당



# 원본 서류 제출

구분	제출 기한
<ul style="list-style-type: none"><li>• 스캔본 제출 지원자</li><li>• 졸업예정자의 학위 관련 서류(원본)</li><li>• 전북대 어학당 재학생 어학당 수료증</li><li>• 언어시험 접수증 제출자 최종 어학성적증명서</li></ul>	<b>2026. 2.20.(금)</b>

## ▪ 제출방법

- 우편 제출(원본 제출)
- 이메일로 스캔 파일만 제출하는 것은 인정하지 않음

## ▪ 주의사항

- **모든 서류를 제출하기 전에는 표준입학허가서는 수령 불가**
- **기한 안에 모든 서류를 제출하지 않는 경우 합격 취소**



# 잔고증명서 제출



## ■ 제출서류

- 13,000달러 또는 16,000,000원 이상의 은행잔고증명서
- 국내 상급과정 진학 시 8,000,000원 이상의 은행잔고증명서

	해외 체류자	국내 체류자
계좌주	본인 또는 부모님 명의	본인 명의
은행	본국 은행 계좌 가능	한국 은행 계좌
발급시기	<b>제출일 기준 30일 이내</b>	<b>2026. 1. 1(목)이후</b>
제출기한	2026. 1.30.(금)까지	2026. 2.20.(금)까지

## ■ 주의사항

- 해외체류자: 각 국 대사관마다 요구하는 잔고증명서의 기준이 다르므로, **사전에 반드시 현지 대한민국 대사관과 기준 확인 후 잔고증명서 발급**
- 잔고증명서는 **2장을 발급 받아 1장은 전복대, 1장은 비자 신청 시 제출**
- 은행잔고증명서 등 모든 서류를 제출하기 전 표준입학허가서 수령 불가

# 등록금 납부

## ■ 납부기간

- [1차] 1.14 (09:00) ~ 1.16 (17:00)
- [2차] 1.21 (09:00) ~ 1.23 (17:00)
- [3차] 2.13 (09:00) ~ 2.20 (17:00)

**\* 위 기간 중 원하는 기간에 납부**

**\* 단, 해외에서 비자를 신청 예정인 학생들은 가능하면 1차 기간에 납부**

## ■ 납부방법

- 1) 등록금고지서 출력 (<https://fees.jbnu.ac.kr/fees/index.do>)
  - 2) 계좌번호 및 금액 확인 후 입금
- \* 자세한 납부 방법은 첨부파일 확인

## ■ 주의사항

- 기한 안에 등록금을 납부 하지 않으면 합격 취소
- 등록금을 납부한 이후에만 표준입학허가서 수령 가능



# 신입생장학금

## ▪ 지급대상

- 전일제 학생으로 한국 및 해외에 직업이 없이 학업만 하는 모든 신입생

## ▪ 제출서류

- 없음

## ▪ 주의사항

- 지급시기: 등록금 납부 시 감면처리
- 등록금 고지서에서 장학금 수여 여부 확인 가능
- 추후 직업이 있는 것으로 확인이 되는 경우 지급된 장학금은 전액 환수
- 기타 다른 장학금과 신입생장학금 중복 수혜불가



# 표준입학허가서

## ■ 표준입학허가서?

- 표준입학허가서는 전북대학교에서 합격을 허가한다는 증명서류로  
비자 발급 신청 시 필수 제출 서류임

## ■ 수령 가능일

- 모든 서류 제출 및 등록금 납부 후

## ■ 수령 방법

### ① 해외거주자 : 우편 송부 (EMS)

- 입학지원서의 주소로 우편 발송 예정
- 주소 변경자는 새로운 주소를 [admissiong@jbnu.ac.kr](mailto:admissiong@jbnu.ac.kr)으로 발송
  - 우편 번호 :
  - 주소(영문) :
  - 전화 번호 :

### ② 국내거주자 : 국제협력과 방문 수령

## ■ 주의사항

- 모든 서류를 제출하고 등록금 납부를 한 경우에만 표준입학허가서를 받을 수 있음



# 비자 신청

## ■ 해외 체류자

- 제출서류 : **반드시 비자 발급을 신청 할 대한민국 대사관에 문의**

\* 1) 표준입학허가서, 2)전북대학교 사업자등록증 스캔파일 및 원본  
우편 발송 예정

- **신청기간 : 표준입학허가서 수령 후 즉시 신청**

- 발급기간 : 약 2주 ~ 1달 이상 소요

\* 비자 발급 기간은 각 대사관의 사정에 따라 다르므로, 미리 서류를 준비  
한 후 입학허가서를 받은 후 최대한 빨리 신청

## ■ 한국 체류자

- 신청기간 : 2026. 2월~3월 중

- 신청장소 : 국제협력과 사무실

- 제출서류 : 신청서, 수수료, 등록증, 사진, 여권 복사, 등록금납입증명서,  
표준입학허가서, 은행잔고증명서 등

\* 반드시 국제협력과 사무실 방문하여 비자 신청 문의 및 비자 신청



# 항공권 구입

해외 거주자만 해당



## ■ 항공권 구입

- 2026. 2. 28.(토) 이전 한국 도착 항공권 구입 권장
- \* 개강일 : 2026. 3. 3.(화)
- \* 개강 후 수업의 25%이상을 출석하지 않은 경우 무조건 F를 받게 됨  
따라서, 개강일 이전에 입국하도록 할 것

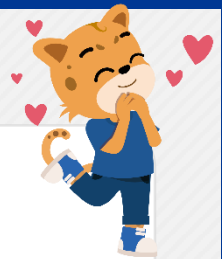
## ■ 주의사항

- 이메일로 전자항공권 발송 [admissiong@jbnu.ac.kr](mailto:admissiong@jbnu.ac.kr)
- 인천공항에서 전주까지는 공항리무진버스/KTX를 이용해서 스스로 이동  
(학교에서 단체 픽업을 진행하게 되는 경우 추후 공지 예정)

## ■ 외국인등록

- 입국 90일 이내에 외국인등록절차 완료
- 국제협력부 방문하여 외국인등록 신청 서류 확인 및 신청

# 기숙사



## ■ 신청 방법

- 유웨이 입학지원서에서 선택한 곳으로 자동 신청됨
- 기숙사 신청 사항을 변경하고 싶거나 함께 살고 싶은 룸메이트가 있는 경우, **2026.2.13.(금)까지** 이메일 발송

## ■ 기숙사 종류

건물	캠퍼스	식사	비용(/학기)
참빛관	전주	식사 포함	약 1,350,000원
대동관 (남)	전주	식사 포함	약 1,500,000원
	전주	식사 미포함	약 600,000원
혜민관	전주(의대, 간호대생)	식사 미포함	약 700,000원
창의관	전주(치대, 약대생)	식사 미포함	약 850,000원
청운관	익산(수의대생)	식사 미포함	약 750,000원

**\*위 금액은 변동될 수 있음**

- **납부 기간** : 2026. 1월 마지막 주 (예정)
- **입주 기간** : 2026. 2월 마지막 주(예정)
- **제출 서류** : 결핵진단서 (2026. 1월 이후에 받은 검사 결과만 인정)
  - 이메일 제출 [admissiong@jbnu.ac.kr](mailto:admissiong@jbnu.ac.kr)

# 기숙사

## ■ 참빛관



## ■ 용비관

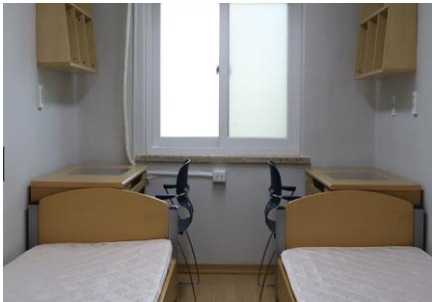


# 기숙사

- 대동관



- 평화관



# 국민건강보험



## ■ 국민건강보험

- 모든 외국인인 필수로 국민건강보험에 가입해야함

## ■ 가입방법

- D-2비자 외국인등록 완료 후 **자동가입**
- 재입국자의 경우 재입국일을 기준으로 가입

## ■ 보험료(선납)

- 매 월 **약 75,940원** \* 위 금액은 달라질 수 있습니다.

## ■ 납부방법

- 국민건강보험공단에서 대한민국 내 현재 거주지로 고지서 발송  
(고지서는 우편, 문자, 이메일로 발송 가능)
- 고지서 확인 후 해당 계좌로 납부

## ■ 주의사항

- 보험료 미납 시 비자연장이 불가능
- 보험에 가입한 경우 2년마다 1회의 무료 건강검진 가능
- **가족 단위로 가입 가능(국민건강보험공단에 문의)**